

平成 27 年 3 月 19 日

伊予鉄道株式会社

愛大医学部南口駅 駅舎新築・有人駅化について
～駅をもっと快適・便利に～

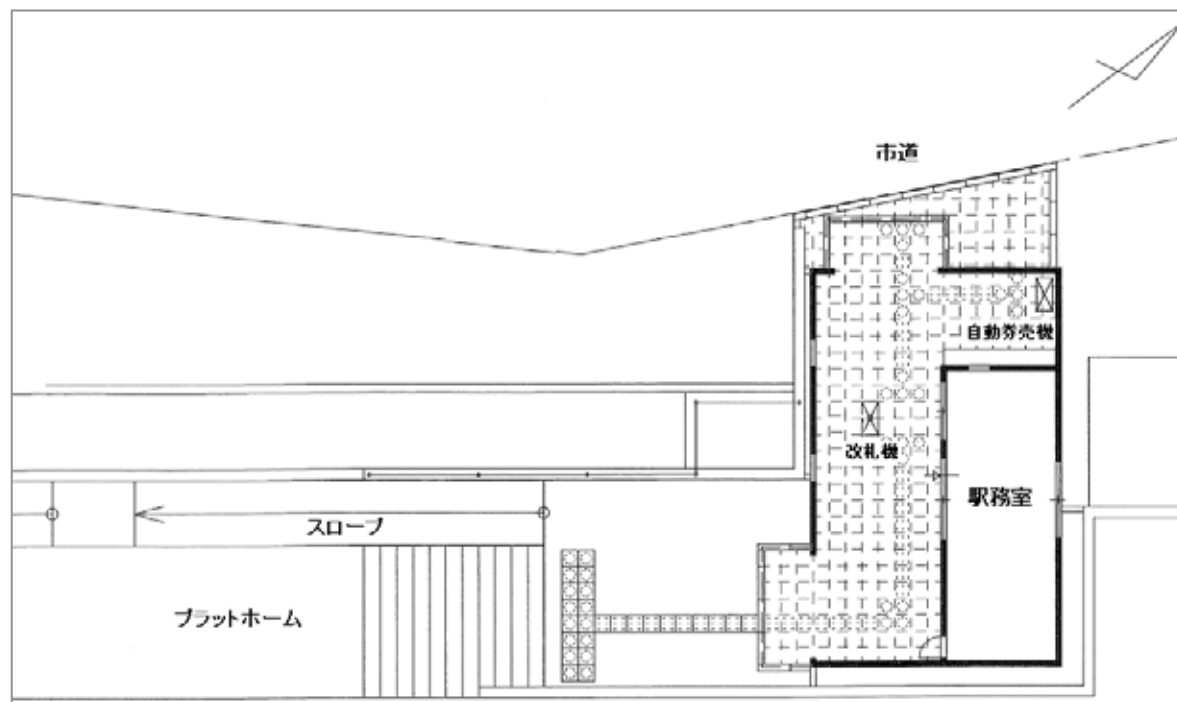
伊予鉄道株式会社（本社：松山市、社長：佐伯 要）では、愛大医学部南口駅（郊外電車横河原線）の駅舎新築工事を進めておりましたが、このたび3月31日（火）に竣工することとなりました。

愛大医学部南口駅は近年乗降客数が増加しており、さらには東温市が進める駅周辺の宅地造成により今後も増加が見込まれることから、駅舎を新築するとともに駅員を配置する有人駅としますのでご案内申し上げます。

記

1. 竣工日 平成 27 年 3 月 31 日（火）

2. 駅平面図



←見奈良駅

横河原駅→

以上