

みんな  
考えよう!  
地球の  
こと

～ 電車・バスで、今日からはじめる温暖化対策 ～



IYOTETSU

学校名

年

組

氏名



# みんなで考えよう! 地球のコト



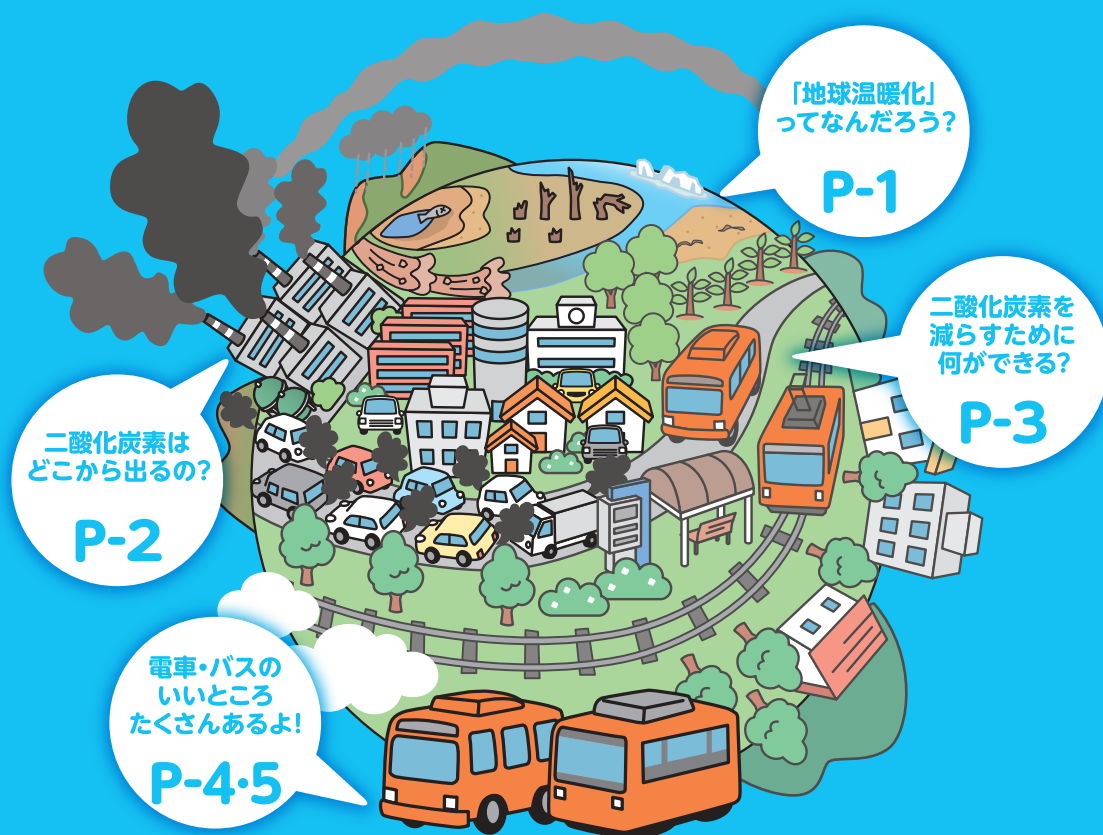
今、みなさんが住む「地球」は、どういう状態なのでしょう？

下にあるイラストを見てみましょう。工場が建ち並び、街は自動車であふれ、土地の開発も進んでいます。これらは人間が生活し発展していくうえで、ある程度はやむを得ないことです。しかし今、それをしすぎたために環境のバランスが崩れ、その影響が環境問題としてわたしたちの身近にせまっています。

これから、みなさんが住む「地球」は、どうなっていくのでしょうか？

そのすべてを知ることは難しいかもしれません。しかし、まず身近なところから考えてみませんか？その中でも近年、テレビやインターネットで目にするが増え、深刻化している「**地球温暖化**」について考えてみましょう。

このパンフレットが、地球の環境について考える  
きっかけとなれば…そう願っています。



伊予鉄道では未来を変える「エコ」を推進する取り組みを「い〜エコアクション」と総称し、そのシンボルマークを作成。「ecology」の頭文字「e」をベースにエコを象徴する葉を描き、アクションの「A」は坊っちゃん列車でデザインしました。はじめています。いよてつ*の*い〜アクション。